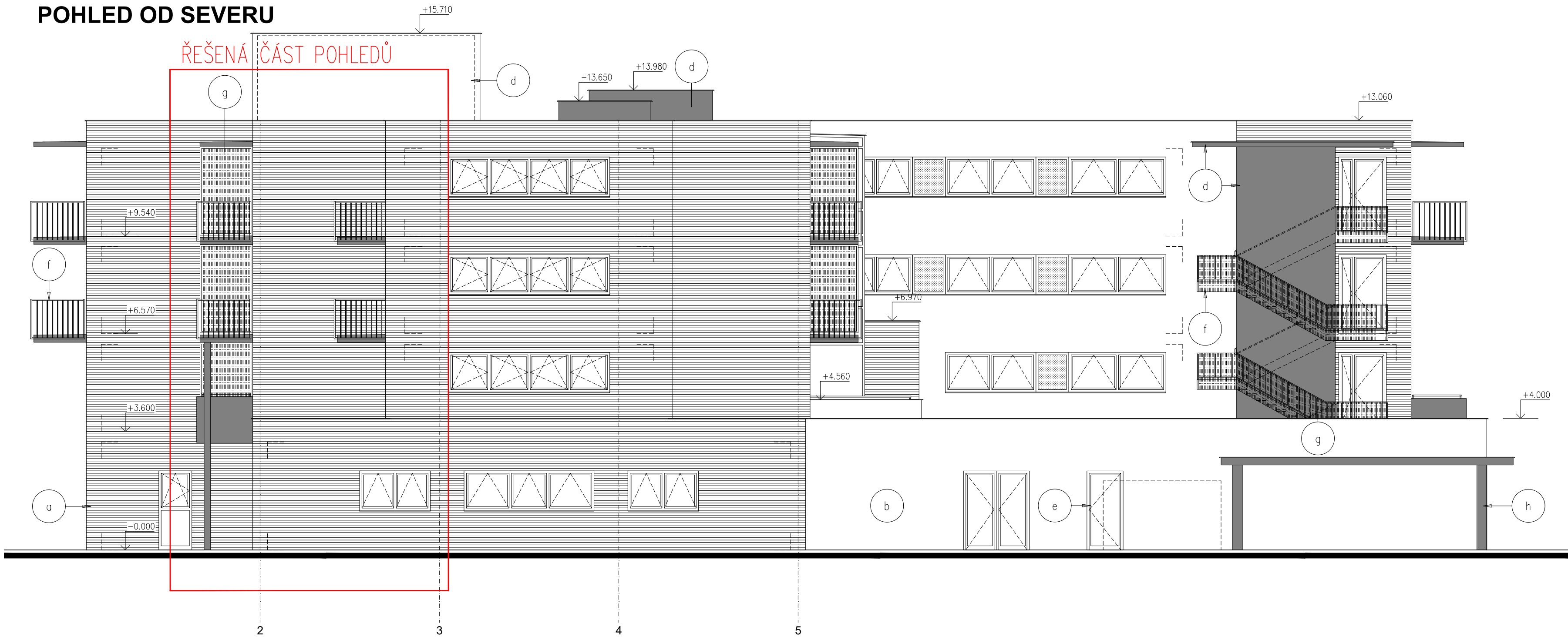


POHLED OD VÝCHODU




POHLED OD SEVERU



LEGENDA POVRCHOVÝCH ÚPRAV

- a – OBKLAD CIHELNÝM PÁSKEM DL250, VČ.ROHOVÝCH PÁSKŮ, BÉHOUNOVÁ VAZBA, BARVA CIHLOVÁ ČERVENÁ
- b – OMÍTKA UŠLECHTILÁ SE STRUKTUROU ZRNA O VELIKOSTI 1,5 MM, BARVA PÍSKOVÁ
- c – ŽELEZOBETONOVÉ PREFAPANELY – OPATŘENÉ NÁTĚREM – BARVA ŠEDÁ
- d – OMÍTKA UŠLECHTILÁ SE STRUKTUROU ZRNA O VELIKOSTI 1,5 MM, BARVA ŠEDÁ
- POVRCHOVÁ ÚPRAVA SCHODIŠŤOVÝCH ŠACHET:  
VENKOVNÍ SILIKONOVÁ OMÍTKA S ODOLNOSTI PROTI BIOTICKÉMU ZATÍŽENÍ  
POMOCÍ ŠÍROKOSPEKTRÁLNÍCH POMALU ROZPUSTNÝCH BIOCIDŮ
- e – VÝPLNĚ OTVORŮ PLAST – BARVA BILÁ
- f – ZÁMEČNICKÉ VÝROBKY – TENKOSTĚNNÉ OCELOVÉ PROFILY – ŽÁROVĚ ZINKOVÁNO
- g – PERFOROVANÉ PLECHY – ŽÁROVĚ ZINKOVÁNO
- h – OCELOVÉ SLOUPY, BARVA ŠEDÁ
- i – KLEMPÍRSKÉ VÝROBKY – TITANZINEK RHEINZINK
- j – GARÁŽOVÁ VRATA – BARVA ŠEDÁ
- k – PROSKL. HLINIKOVÉ STĚNY S PRERUŠENÝM TEPELNÝM MOSTEM – PŘÍRODNÍ HLINIK, IZOL.SKLO
- l – OMÍTKA UŠLECHTILÁ SE STRUKTUROU ZRNA O VELIKOSTI 1,5 MM, BARVA ČERVENÁ

±0,000 = 1.NP

VEDOUcí PROJEKTANT Ing. TOMÁŠ KÖRENEK	VYPRACOVAL NIKOL BAZIKOVÁ	KONTROLOVAL Ing. TOMÁŠ KÖRENEK	 <b>KORT CZ s.r.o.</b> +420 608 279 252 info@kort.cz www.kort.cz Projektová a realizační činnost ve výstavbě Energetika staveb
INVESTOR: město Otrokovice, nám. 3. května 1340, 76502 Otrokovice			
STAVEBNÍ ÚPRAVY OBJEKTU SENIOR C, OTROKOVICE			
ZATEPLENÍ SEVEROVÝCHODNÍCH STĚN OBJEKTU			
parc. č. st. 3380, k.ú. Otrokovice 716 731			
D. DOKUMENTACE OBJEKTŮ: D.1 STAVEBNÍ A INŽENÝRSKÉ OBJEKTY			DATUM 05/2023
D.1.1 ARCHITEKTONICKO - STAVEBNÍ ŘEŠENÍ			FORMÁT 10 A4
SO 01 - SENIOR OTROKOVICE - SENIOR C			STUPĚN --
			ZAK. ČÍSLO
			ČÍSLO PARÉ
POHLEDY V, Z - STÁVAJÍCÍ STAV			1:100
			D.1.1.B.5